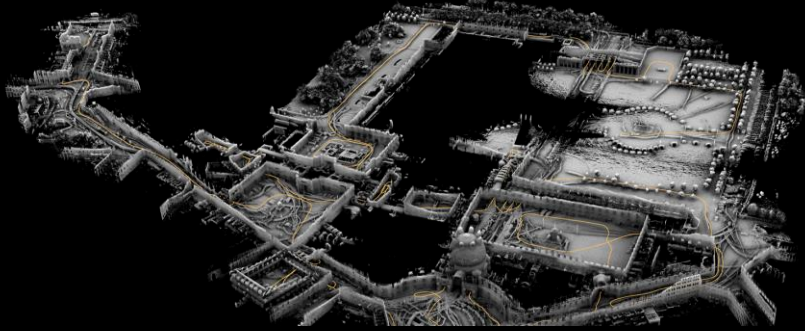


ウェアラブルレーザースキャナー



HERON® WEARABLE LASER SCANNER



www.df-sgs.co.jp

【HERONの特徴】

レーザースキャナーを背中に装着し、計測したい場所を歩くことで周囲の3Dデータが取得できます。オペレーターはタブレット端末で計測状況をリアルタイムに確認できるため、現場に戻って再計測するという無駄な作業はなくなります。SLAM処理によりローカライゼーションとマッピングを同時実行し、点群合成をリアルタイムに行います。GNSSを使用しないため事前のキャリブレーション作業もなく、セットアップ後すぐに計測開始可能となります。データの処理は基本的にデスクトップソフトウェアにて自動化され、後工程に使用される汎用的なデータにエクスポートされます。簡単・迅速・便利なHERONを是非実感してみてください。

*SLAM(Simultaneous Localization And Mapping):地図と位置の同時推定

軽量

時間・コスト節約

屋内・屋外

リアルタイム3D計測



セットアップ°

歩行計測

タブレット確認

ソフトウェア簡単処理

